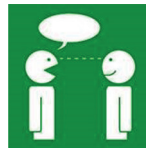


Wer ist der Arbeitskreis Behindertenhilfe?

Im Arbeitskreis Behindertenhilfe arbeiten ca. 50 Organisationen mit, die in der Behindertenhilfe im Kreis Borken tätig sind. Gemeinsames Ziel ist die Verbesserung der Lebensverhältnisse von Menschen mit Behinderung im Kreis Borken. In einem Kooperationsvertrag mit dem Kreis Borken ist die gemeinsame Zusammenarbeit zwischen dem Arbeitskreis Behindertenhilfe und dem Kreis Borken geregelt.



Kontakt

Für weitergehende Informationen können Sie sich an den Arbeitskreis Behindertenhilfe wenden:

Für den Arbeitskreis:

Michael Bleiber, Tel.: 02562-916300

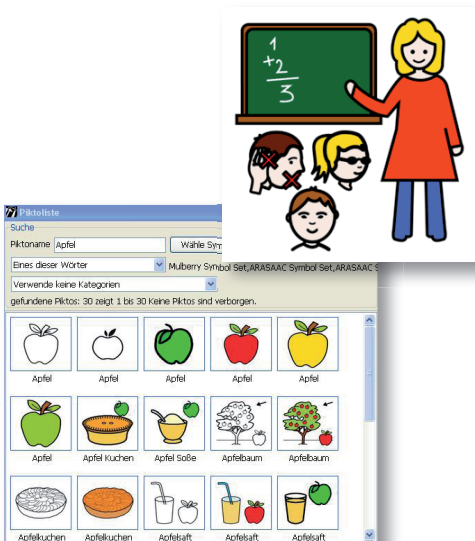
Geschäftsführerin:

Gisela Röder,
Behindertenbeauftragte
Kreis Borken

Tel.: 02861-82 1214

E-Mail: g.roeder@kreis-borken.de

www.kreis-borken.de

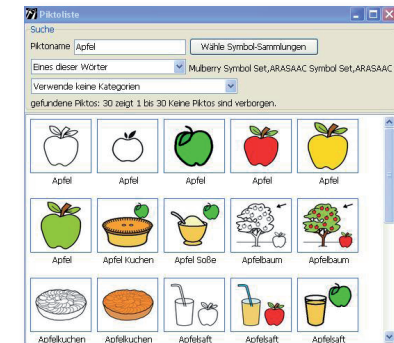


Jeder Mensch hat das Recht auf Sprache!



Aber nicht jeder Mensch kann reden!

Anwendung eines einheitlichen EDV-gestützten Systems der Unterstützten Kommunikation (UK)



Symbolprogramm Picto-Selector

www.pictoselector.eu

Jeder Mensch hat das Recht auf Sprache, aber nicht jeder Mensch kann reden.

In der UN-Konvention über die Rechte von Menschen mit Behinderungen sind diese als Übereinkommen für alle Länder verbindlich festgelegt. Sprache ist für alle Menschen ein wesentliches Medium für Kommunikation, Teilhabe, Selbstbestimmung und Information. Mit dem kostenlosen Symbolprogramm Picto-Selector können Menschen ohne Lautsprache und mit mehrfachen Beeinträchtigungen mit einfachen Bildern sprechen und reden.

Der Arbeitskreis Behindertenhilfe im Kreis Borken empfiehlt allen Menschen ohne Lautsprache, Familien, Vereinen, öffentlichen und pädagogischen Einrichtungen des Kreises Borken die Verwendung des kostenlosen

Symbolprogramms Picto-Selector
www.pictoselector.eu

Was ist Picto-Selector?

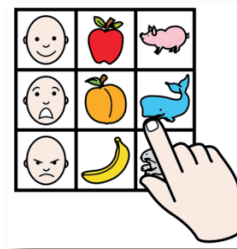
Picto-Selector ist eine Windows-Anwendung, mit der man einfache Piktogramme auswählen und drucken kann. Die Piktogramme können von der Internetseite www.pictoselector.eu heruntergeladen werden.

Was kann Picto-Selector?

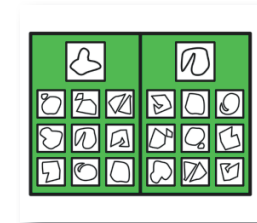
Picto-Selector verfügt über eine Datenbank von mehr als 30.000 Piktogrammen. Diese sind für den nichtkommerziellen Einsatz frei nutzbar. Über die integrierte Suchfunktion findet man schnell die gewünschten Grafiken.

Wofür können die Symbole eingesetzt werden?

Picto-Selector ist einsetzbar für alle Bereiche der Unterstützten Kommunikation, z. B. zur Erstellung von Kommunikationstafeln, Kommunikationsbüchern oder elektronischen Kommunikationshilfen.



Die Grafiken sind ebenso einsetzbar für Broschüren oder Artikel in „Leichter Sprache“.



Wer kann das Programm nutzen?

Alle Menschen, die in der täglichen Arbeit und im Miteinander Piktogramme als Kommunikationsunterstützung benötigen. Dies sind zum Beispiel LehrerInnen, PädagogInnen, ErzieherInnen und Eltern.

Die Nutzung der gleichen Symbole in den pädagogischen Einrichtungen des Kreises dient der Vereinheitlichung und trägt damit zu einer besseren Orientierung von Menschen mit Beeinträchtigungen bei.

