

LANDTAGSWAHL

am 22. Mai 2005

Endgültige Ergebnisse Kreis Borken

• Ergebnisse nach Wahlkreisen

• Ergebnisse für den Kreis Borken insgesamt

• Ergebnisse nach Städten und Gemeinden im Kreis Borken

Herausgeber: KREIS BORKEN - Der Landrat -
Burloer Str. 93
46325 Borken
Internet: www.kreis-borken.de

Redaktion: 15 – Büro des Landrats

Bearbeitung: Richard Wigger
Telefon: 02861 / 82 - 21 15
Telefax: 02861 / 82 271 2115
e-mail: r.wigger@kreis-borken.de
Zimmer: 2115 (Flur 1A)

Druck: Eigendruck

LANDTAGSWAHL

am 22. Mai 2005

Endgültige Ergebnisse Kreis Borken

Inhalt

Seite

Wahlergebnisse nach Wahlkreisen

Tabellen:	Landtagswahlergebnisse im Wahlkreis 77 (Borken I) am 22. Mai 2005 und Vergleichsergebnisse der Landtagswahlen 2000 und 1995	4
	Landtagswahlergebnisse im Wahlkreis 78 (Borken II) am 22. Mai 2005 und Vergleichsergebnisse der Landtagswahlen 2000 und 1995	5
	Landtagswahlergebnisse im Wahlkreis 79 (Coesfeld I – Borken III) am 22. Mai 2005 und Vergleichsergebnisse der Landtagswahlen 2000 und 1995	6
Grafiken:	Erreichte Stimmenanteile der Parteien bei der Landtagswahl am 22. Mai 2005 in den Wahlkreisen 77, 78 und 79	7
	Gewinne und Verluste der Parteien im Vergleich zur Landtagswahl im Mai 2000 in den Wahlkreisen 77, 78 und 79	8

Wahlergebnisse für den Kreis Borken insgesamt

Tabelle:	Ergebnisse der Landtagswahl am 22. Mai 2005 für den Kreis Borken und Vergleichsergebnisse der Landtagswahlen 2000 und 1995	9
Grafiken:	Erreichte Stimmenanteile der Parteien im Kreis Borken	10
	Gewinne und Verluste der Parteien im Vergleich zur Landtagswahl 2000	11

Wahlergebnisse nach Städten und Gemeinden im Kreis Borken

Tabellen:	Ergebnisse der Landtagswahl am 22. Mai 2005	12
	Gewinne und Verluste der Parteien im Vergleich zur Landtagswahl 2000	14
	Ergebnisse der Landtagswahl am 14. Mai 2000	16
Grafiken:	Wahlbeteiligung am 22. Mai 2005 und am 14. Mai 2000	18
	Stimmenanteile am 22. Mai 2005 und Veränderung der Stimmenanteile im Vergleich zur Landtagswahl 2000	
	CDU	19
	SPD	20
	FDP	21
	GRÜNE	22

Karte der Landtagswahlkreise	23
---	-----------

ERGEBNISSE DER LANDTAGSWAHLEN IM WAHLKREIS 77 ¹⁾
Borken I

	Landtagswahl am					
	22. Mai 2005		14. Mai 2000		14. Mai 1995	
	Anzahl	%	Anzahl	%	Anzahl	%
Wahlberechtigte	106.417	x	102.416	x	98.789	x
Wähler / Wahlbeteiligung	70.452	66,2	59.516	58,1	65.870	66,7
Ungültige Stimmen	541	0,5	481	0,5	309	0,3
Gültige Stimmen	69.911	100,0	59.035	100,0	65.561	100,0
davon						
C D U	40.742	58,3	29.345	49,7	33.904	51,7
S P D	19.622	28,1	20.285	34,4	24.123	36,8
F D P	3.916	5,6	5.128	8,7	1.778	2,7
GRÜNE	3.145	4,5	3.668	6,2	4.981	7,6
REP	379	0,5	-	-	-	-
PDS	325	0,5	274	0,5	-	-
ödp	152	0,2	-	-	354	0,5
WASG	1.630	2,3	-	-	-	-
DKP	-	-	94	0,2	21	0,0
DMP	-	-	241	0,4	-	-
MLPD	-	-	-	-	-	-
GRAUE	-	-	-	-	400	0,6

Gewählt wurde: Hendrik Wüst (CDU)

Beruf: Rechtsanwalt

¹⁾ Karte der Wahlkreise siehe S. 23

ERGEBNISSE DER LANDTAGSWAHLEN IM WAHLKREIS 78 ¹⁾
Borken II

		Landtagswahl am					
		22. Mai 2005		14. Mai 2000		14. Mai 1995	
		Anzahl	%	Anzahl	%	Anzahl	%
Wahlberechtigte		106.032	x	101.634	x	95.609	x
Wähler / Wahlbeteiligung		67.926	64,1	58.020	57,1	61.657	64,5
Ungültige Stimmen		588	0,6	487	0,5	361	0,4
Gültige Stimmen		67.338	100,0	57.533	100,0	61.296	100,0
davon	C D U	42.387	62,9	31.375	54,5	33.125	54,0
	S P D	16.191	24,0	17.787	30,9	20.620	33,6
	F D P	3.998	5,9	4.498	7,8	1.972	3,2
	GRÜNE	2.462	3,7	3.186	5,5	4.998	8,2
	REP	459	0,7	-	-	-	-
	PDS	389	0,6	348	0,6	-	-
	PBC	172	0,3	-	-	-	-
	ödp	137	0,2	-	-	359	0,6
	WASG	1.143	1,7	-	-	-	-
	DKP	-	-	148	0,3	193	0,3
	DMP	-	-	158	0,3	-	-
	MLPD	-	-	33	0,1	-	-
	GRAUE	-	-	-	-	29	0,0

Gewählt wurde: Bernhard Tenhumberg (CDU)

Beruf: Bankfachwirt

¹⁾ Karte der Wahlkreise siehe S. 23

ERGEBNISSE DER LANDTAGSWAHLEN IM WAHLKREIS 79 ¹⁾
Coesfeld I - Borken III

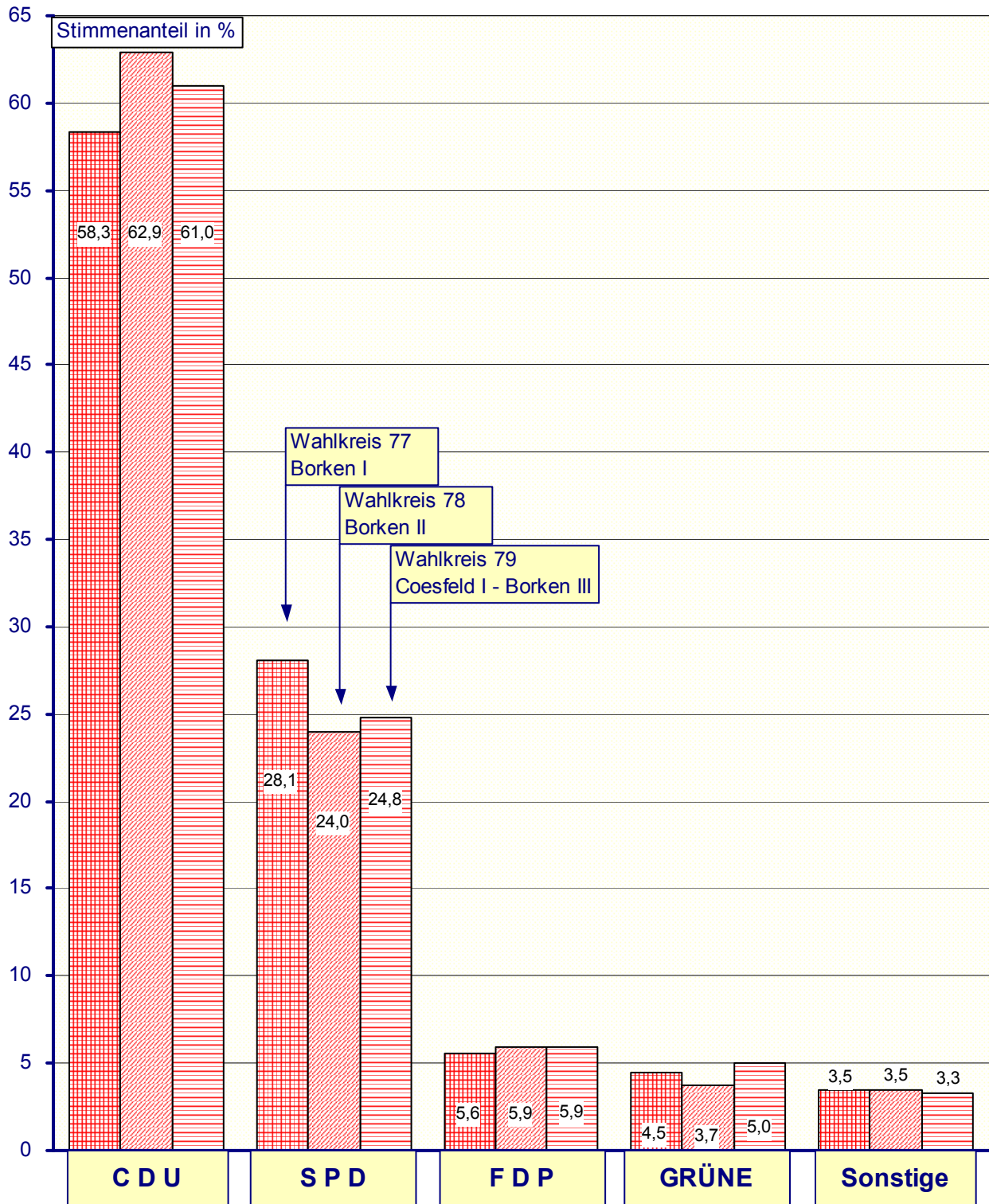
	Landtagswahl am					
	22. Mai 2005		14. Mai 2000		14. Mai 1995	
	Anzahl	%	Anzahl	%	Anzahl	%
Wahlberechtigte	107.464	x	102.603	x	96.339	x
Wähler / Wahlbeteiligung	75.265	70,0	63.853	62,2	66.462	69,0
Ungültige Stimmen	626	0,6	518	0,5	332	0,3
Gültige Stimmen	74.639	100,0	63.335	100,0	66.130	100,0
davon						
C D U	45.512	61,0	31.942	50,4	35.901	54,3
S P D	18.500	24,8	19.324	30,5	21.278	32,2
F D P	4.414	5,9	7.008	11,1	2.336	3,5
GRÜNE	3.752	5,0	4.051	6,4	6.017	9,1
REP	448	0,6	403	0,6	152	0,2
PDS	342	0,5	406	0,6	-	-
ödp	284	0,4	-	-	240	0,4
WASG	1.387	1,9	-	-	-	-
DKP	-	-	-	-	46	0,1
DMP	-	-	201	0,3	-	-
MLPD	-	-	-	-	-	-
GRAUE	-	-	-	-	160	0,2

Gewählt wurde: Bernhard Schemmer (CDU)

Beruf: Dipl. Ingenieur (Vermessung)

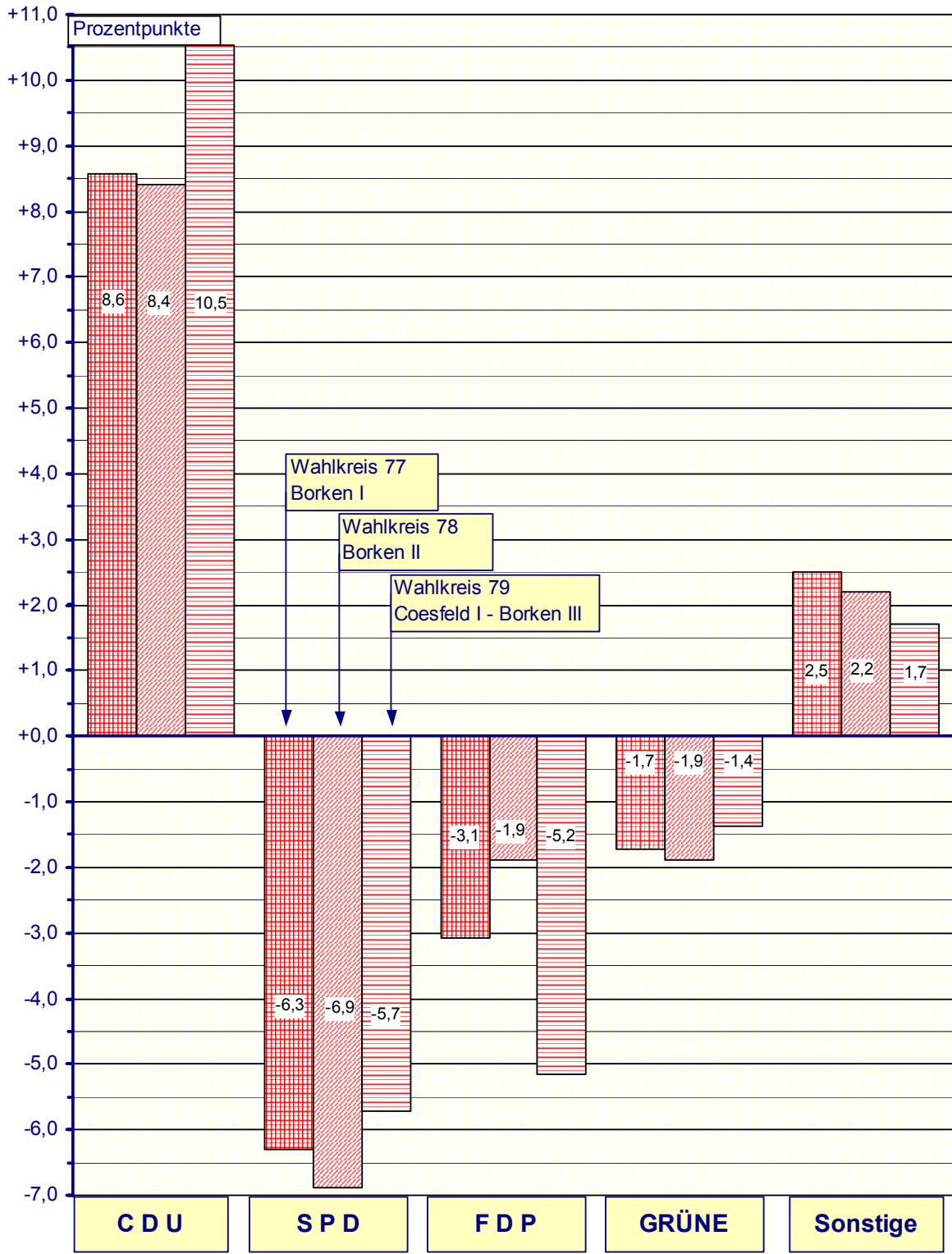
¹⁾ Karte der Wahlkreise siehe S. 23

LANDTAGSWAHL AM 22. MAI 2005
 - Erreichte Stimmenanteile der Parteien in den Wahlkreisen 77, 78 und 79 -



1) Karte der Wahlkreise siehe S. 23

LANDTAGSWAHL am 22. MAI 2005
 - Gewinne / Verluste der Parteien in den Wahlkreisen 77, 78 und 79
 im Vergleich zur Landtagswahl 2000 -

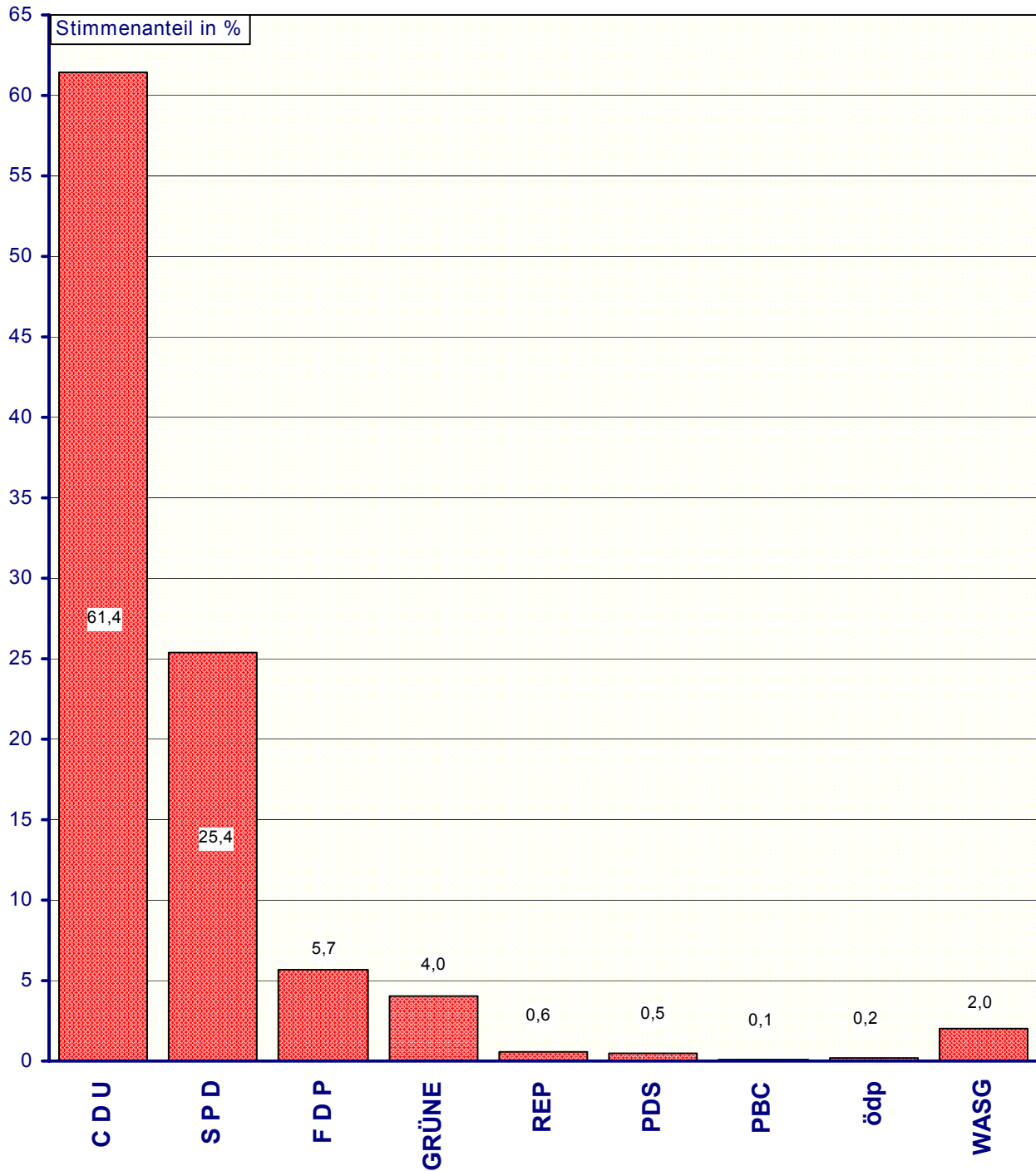


1) Karte der Wahlkreise siehe S. 23

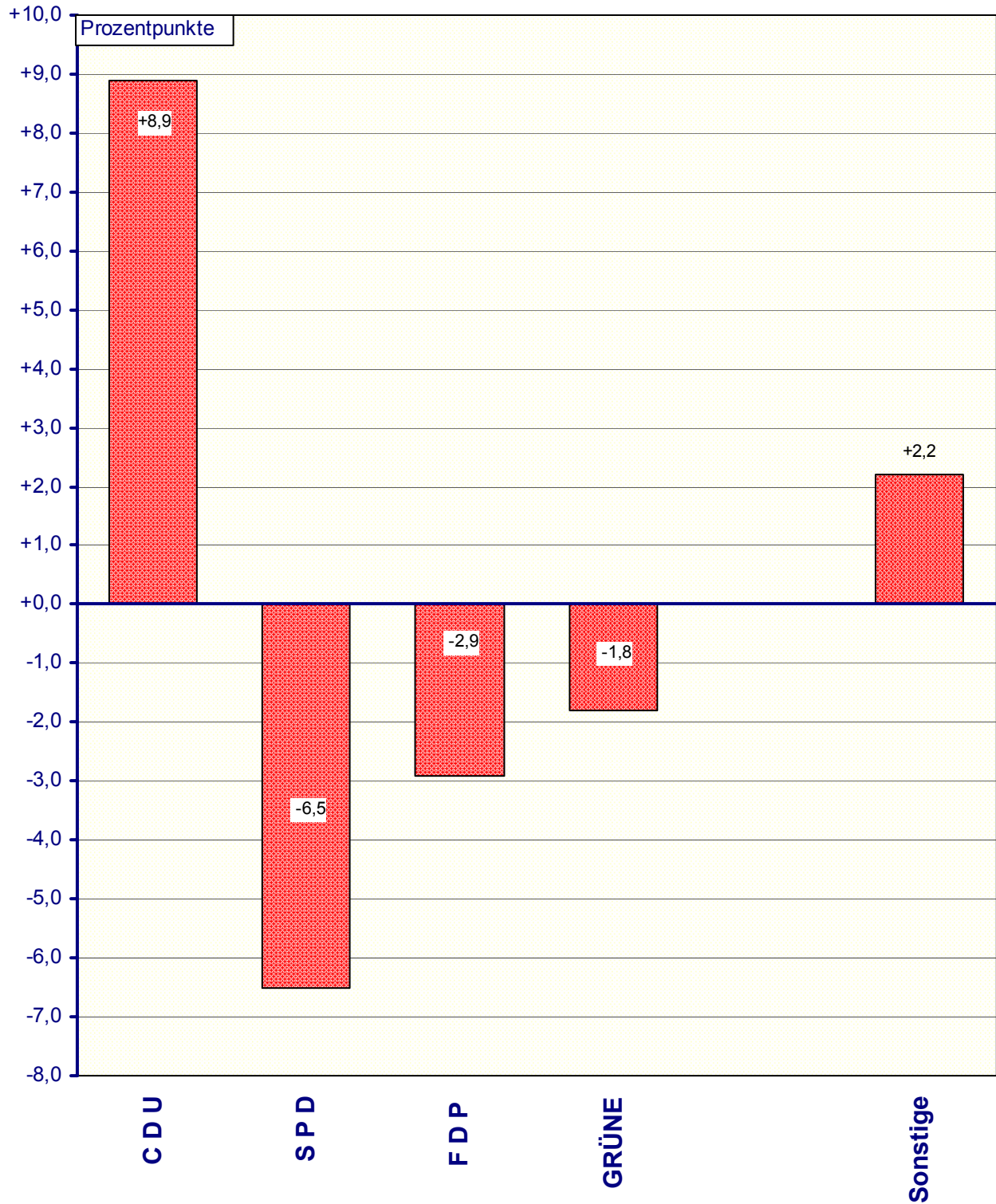
ERGEBNISSE DER LANDTAGSWAHLEN IM KREIS BORKEN

		Landtagswahl am					
		22. Mai 2005		14. Mai 2000		14. Mai 1995	
		Anzahl	%	Anzahl	%	Anzahl	%
Wahlberechtigte		266.105	X	254.923	X	241.600	X
Wähler / Wahlbeteiligung		175.393	65,9	148.227	58,1	159.603	66,1
Ungültige Stimmen		1.450	0,5	1.215	0,5	827	0,3
Gültige Stimmen		173.943	100,0	147.012	100,0	158.776	100,0
davon	C D U	106.828	61,4	77.151	52,5	85.187	53,7
	S P D	44.167	25,4	46.837	31,9	54.517	34,3
	F D P	9.940	5,7	12.690	8,6	4.841	3,0
	GRÜNE	7.029	4,0	8.551	5,8	12.510	7,9
	REP	1.083	0,6	222	0,2	-	-
	PDS	877	0,5	818	0,6	-	-
	PBC	172	0,1	-	-	-	-
	ödp	373	0,2	-	-	872	0,5
	WASG	3.474	2,0	-	-	-	-
	DKP	-	-	242	0,2	260	0
	DMP	-	-	468	0,3	-	-
	MLPD	-	-	33	0,0	-	-
	GRAUE	-	-	-	-	589	0

LANDTAGSWAHL AM 22. MAI 2005
- Erreichte Stimmenanteile der Parteien im Kreis Borken -



LANDTAGSWAHL AM 22. MAI 2005
 - Gewinne / Verluste der Parteien im Kreis Borken
 gegenüber der Landtagswahl am 14.05.2000 -



LANDTAGSWAHL AM 22. MAI 2005
- Ergebnisse der Städte und Gemeinden im Kreis Borken -

Gebiet	Wahl- berechtigte	Wähler/ -innen	Wahlbe- teiligung in %	gültige Stimmen	Von den gültigen Stimmen entfielen auf ...			
					C D U		S P D	
					Anzahl	%	Anzahl	%
Ahaus	27.173	17.926	66,0	17.797	11.226	63,1	4.283	24,1
Bocholt	53.829	34.808	64,7	34.572	19.235	55,6	10.772	31,2
Borken	30.616	20.352	66,5	20.175	12.733	63,1	4.584	22,7
Gescher	12.506	8.238	65,9	8.168	4.581	56,1	2.515	30,8
Gronau	32.033	17.210	53,7	17.031	9.181	53,9	5.242	30,8
Heek	5.896	4.157	70,5	4.122	3.057	74,2	683	16,6
Heiden	5.999	4.373	72,9	4.331	2.810	64,9	934	21,6
Isselburg	7.987	5.203	65,1	5.149	2.729	53,0	1.677	32,6
Legden	5.033	3.457	68,7	3.419	2.354	68,9	678	19,8
Raesfeld	8.263	6.039	73,1	5.988	4.089	68,3	1.245	20,8
Reken	10.887	7.234	66,4	7.185	4.708	65,5	1.541	21,4
Rhede	13.985	10.089	72,1	10.015	6.045	60,4	2.589	25,9
Schöppingen	4.782	3.374	70,6	3.347	2.332	69,7	594	17,7
Stadtlohn	14.871	10.280	69,1	10.193	6.642	65,2	2.249	22,1
Südlohn	6.467	4.672	72,2	4.626	3.339	72,2	740	16,0
Velen	9.534	6.459	67,7	6.396	4.172	65,2	1.379	21,6
Vreden	16.244	11.522	70,9	11.429	7.595	66,5	2.462	21,5
Kreis Borken	266.105	175.393	65,9	173.943	106.828	61,4	44.167	25,4
Nordrhein- Westfalen ¹⁾	13.239.170	8.334.561	63,0	8.243.372	3.695.806	44,8	3.059.074	37,1

¹⁾Vorläufiges Ergebnis für Nordrhein-Westfalen insgesamt; Quelle: www.wahlen.nrw.de

LANDTAGSWAHL AM 22. MAI 2005
- Ergebnisse der Städte und Gemeinden im Kreis Borken -

Gebiet	Von den gültigen Stimmen entfielen auf ...													
	F D P		GRÜNE		REP		PDS		PBC		ödp		WASG	
	Anzahl	%	Anzahl	%	Anzahl	%	Anzahl	%	Anzahl	%	Anzahl	%	Anzahl	%
Ahaus	1.031	5,8	746	4,2	89	0,5	95	0,5	31	0,2	39	0,2	257	1,4
Bocholt	1.947	5,6	1.332	3,9	186	0,5	160	0,5	---	---	59	0,2	881	2,5
Borken	1.186	5,9	946	4,7	123	0,6	105	0,5	---	---	67	0,3	431	2,1
Gescher	389	4,8	388	4,8	51	0,6	41	0,5	---	---	16	0,2	187	2,3
Gronau	1.113	6,5	550	3,2	214	1,3	132	0,8	97	0,6	20	0,1	482	2,8
Heek	156	3,8	125	3,0	16	0,4	19	0,5	0	0,0	33	0,8	33	0,8
Heiden	262	6,0	172	4,0	38	0,9	15	0,3	---	---	15	0,3	85	2,0
Isselburg	270	5,2	286	5,6	28	0,5	23	0,4	---	---	8	0,2	128	2,5
Legden	180	5,3	125	3,7	12	0,4	16	0,5	4	0,1	5	0,1	45	1,3
Raesfeld	277	4,6	195	3,3	43	0,7	26	0,4	---	---	11	0,2	102	1,7
Reken	431	6,0	259	3,6	49	0,7	37	0,5	---	---	15	0,2	145	2,0
Rhede	513	5,1	581	5,8	42	0,4	37	0,4	---	---	18	0,2	190	1,9
Schöppingen	182	5,4	152	4,5	18	0,5	13	0,4	2	0,1	4	0,1	50	1,5
Stadtlohn	718	7,0	291	2,9	58	0,6	61	0,6	25	0,2	14	0,1	135	1,3
Südlohn	295	6,4	158	3,4	12	0,3	14	0,3	---	---	11	0,2	57	1,2
Velen	372	5,8	250	3,9	52	0,8	30	0,5	---	---	16	0,3	125	2,0
Vreden	618	5,4	473	4,1	52	0,5	53	0,5	13	0,1	22	0,2	141	1,2
Kreis Borken	9.940	5,7	7.029	4,0	1.083	0,6	877	0,5	172	0,1	373	0,2	3.474	2,0
Nordrhein-Westfalen¹⁾	508.354	6,2	509.219	6,2	67.282	0,8	72.982	0,9	6.361	0,1	15.784	0,2	181.886	2,2

¹⁾Vorläufiges Ergebnis für Nordrhein-Westfalen insgesamt; Quelle: www.wahlen.nrw.de

LANDTAGSWAHL AM 22. MAI 2005

- Gewinne / Verluste im Vergleich zur Landtagswahl 2000 nach Städten und Gemeinden -

Gebiet	Wahl- berechtigte	Wähler/ -innen	Wahlbe- teiligung in %	gültige Stimmen	C D U		S P D	
	absolut		Prozent- Punkte	absolut	Prozent- Punkte	absolut	Prozent- Punkte	
Ahaus	1.171	17.926	7,6	2.750	3.163	9,5	-329	-6,6
Bocholt	1.554	4.816	7,3	4.809	4.862	7,3	-406	-6,4
Borken	1.070	3.279	8,7	3.248	3.850	10,6	-214	-5,6
Gescher	388	1.265	8,3	1.244	1.457	11,0	16	-5,3
Gronau	854	1.849	4,5	1.801	2.177	7,9	-738	-8,5
Heek	287	806	10,8	798	783	5,8	-20	-4,6
Heiden	304	848	11,0	826	935	11,4	-79	-7,3
Isselburg	458	871	7,6	860	799	8,0	-103	-8,9
Legden	353	685	9,5	677	714	9,0	18	-4,2
Raesfeld	513	970	7,7	957	1.190	10,7	-73	-5,4
Reken	733	1.362	8,6	1.382	1.313	7,0	48	-4,3
Rhede	919	1.970	10,0	1.959	1.886	8,7	60	-5,5
Schöppingen	225	605	9,8	602	677	9,4	-40	-5,3
Stadtlohn	668	1.540	7,6	1.522	1.870	10,1	-342	-7,8
Südlohn	345	805	9,1	790	939	9,6	-151	-7,2
Velen	500	1.074	8,1	1.051	1.434	14,0	-172	-7,5
Vreden	840	1.664	6,9	1.655	1.628	5,4	-145	-5,1
Kreis Borken	11.182	27.166	7,8	26.931	29.677	8,9	-2.670	-6,5
Nordrhein- Westfalen ¹⁾	177.905	925.162	6,3	906.961	983.630	7,8	-84.105	-5,7

¹⁾Vorläufiges Ergebnis

LANDTAGSWAHL AM 22. MAI 2005

- Gewinne / Verluste im Vergleich zur Landtagswahl 2000 nach Städten und Gemeinden -

Gebiet	F D P		GRÜNE		PDS		Sonstige	
	absolut	Prozent-Punkte	absolut	Prozent-Punkte	absolut	Prozent-Punkte	absolut	Prozent-Punkte
Ahaus	-65	-1,5	-375	-3,3	-3	-0,1	422	2,0
Bocholt	-399	-2,3	-223	-1,4	24	0,0	1.100	2,6
Borken	-572	-4,5	-345	-2,9	11	0,0	603	2,4
Gescher	-380	-6,3	-34	-1,3	6	0,0	244	1,9
Gronau	-231	-2,3	-103	-1,1	25	0,1	731	3,4
Heek	-33	-1,9	-19	-1,3	12	0,3	85	1,9
Heiden	-99	-4,3	-34	-1,9	-1	-0,1	115	1,7
Isselburg	-71	-2,7	104	1,3	3	0,0	159	2,2
Legden	-53	-3,2	-61	-3,1	2	0,0	70	1,7
Raesfeld	-140	-3,7	-114	-2,9	-19	-0,5	139	1,5
Reken	-86	-2,9	-24	-1,3	-8	-0,3	197	1,5
Rhede	-170	-3,4	-59	-2,1	13	0,1	245	2,2
Schöppingen	-73	-3,9	-30	-2,1	2	0,0	69	1,8
Stadtlohn	-80	-2,2	-105	-1,7	4	-0,1	235	1,6
Südlohn	-40	-2,4	-12	-1,0	-3	-0,1	82	1,2
Velen	-293	-6,6	-57	-1,8	-8	-0,2	171	1,8
Vreden	35	-0,6	-31	-1,0	-1	-0,1	229	1,4
Kreis Borken	-2.750	-2,9	-1.522	-1,8	59	-0,1	4.896	2,2
Nordrhein-Westfalen¹⁾	-213.204	-3,6	-9.076	-0,9	-6.952	-0,2	403.637	3,6

¹⁾ Vorläufiges Ergebnis

LANDTAGSWAHL AM 14.05.2000

- Ergebnisse der Städte und Gemeinden im Kreis Borken -

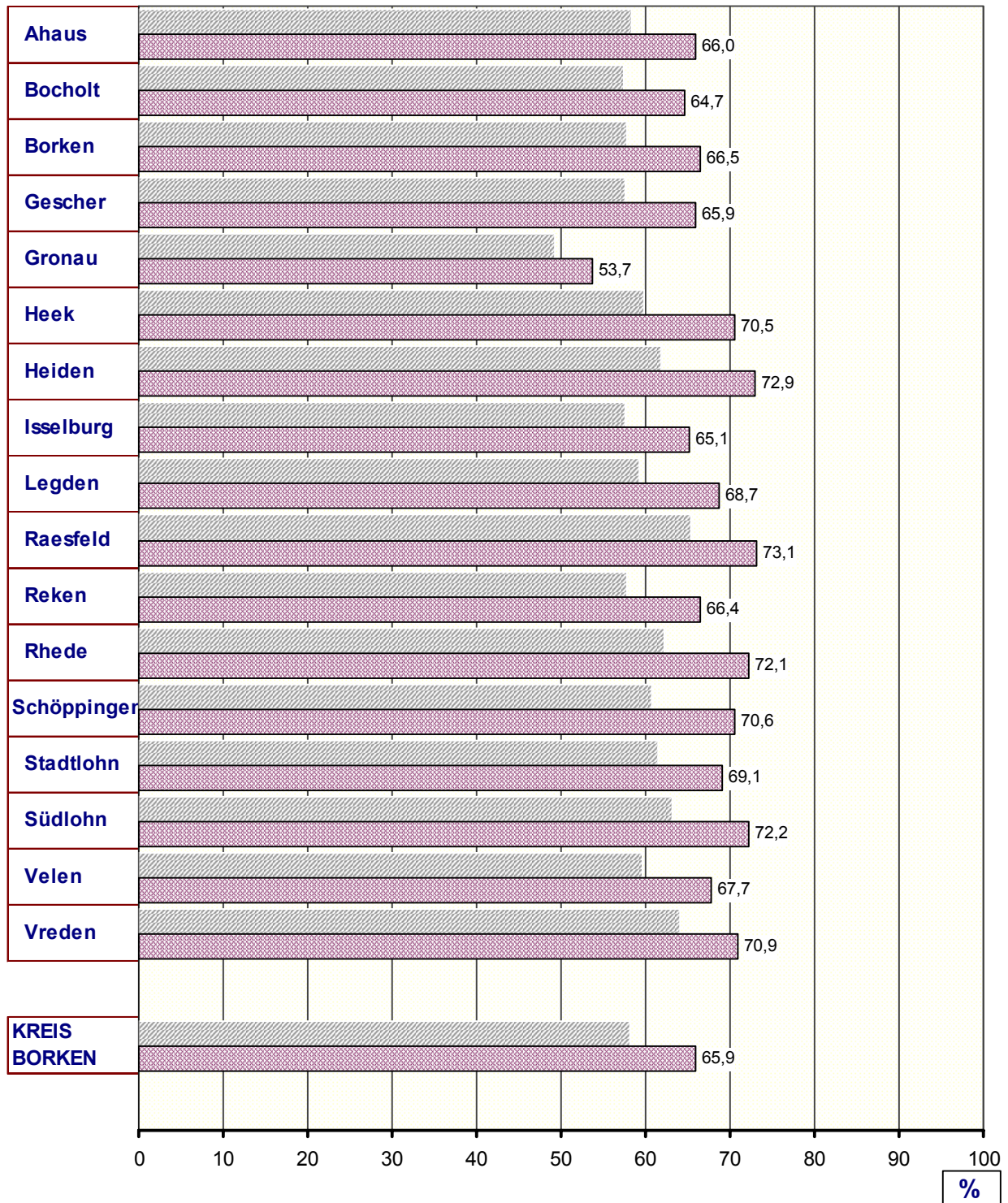
Gebiet	Wahl- berechtigte	Wähler/ -innen	Wahlbe- teiligung in %	gültige Stimmen	Von den gültigen Stimmen entfielen auf ...			
					C D U		S P D	
					Anzahl	%	Anzahl	%
Ahaus	26.002	15.169	58,3	15.047	8.063	53,6	4.612	30,7
Bocholt	52.275	29.992	57,4	29.763	14.373	48,3	11.178	37,6
Borken	29.546	17.073	57,8	16.927	8.883	52,5	4.798	28,3
Gescher	12.118	6.973	57,5	6.924	3.124	45,1	2.499	36,1
Gronau	31.179	15.361	49,3	15.230	7.004	46,0	5.980	39,3
Heek	5.609	3.351	59,7	3.324	2.274	68,4	703	21,1
Heiden	5.695	3.525	61,9	3.505	1.875	53,5	1.013	28,9
Isselburg	7.529	4.332	57,5	4.289	1.930	45,0	1.780	41,5
Legden	4.680	2.772	59,2	2.742	1.640	59,8	660	24,1
Raesfeld	7.750	5.069	65,4	5.031	2.899	57,6	1.318	26,2
Reken	10.154	5.872	57,8	5.803	3.395	58,5	1.493	25,7
Rhede	13.066	8.119	62,1	8.056	4.159	51,6	2.529	31,4
Schöppingen	4.557	2.769	60,8	2.745	1.655	60,3	634	23,1
Stadtlohn	14.203	8.740	61,5	8.671	4.772	55,0	2.591	29,9
Südlohn	6.122	3.867	63,2	3.836	2.400	62,6	891	23,2
Velen	9.034	5.385	59,6	5.345	2.738	51,2	1.551	29,0
Vreden	15.404	9.858	64,0	9.774	5.967	61,0	2.607	26,7
Kreis Borken	254.923	148.227	58,1	147.012	77.151	52,5	46.837	31,9
Reg.-Bezirk Münster	1.915.055	1.115.634	58,3	1.105.388	435.848	39,4	456.585	41,3
Nordrhein- Westfalen	13.061.265	7.409.399	56,7	7.336.411	2.712.176	37,0	3.143.179	42,8

LANDTAGSWAHL AM 14.05.2000

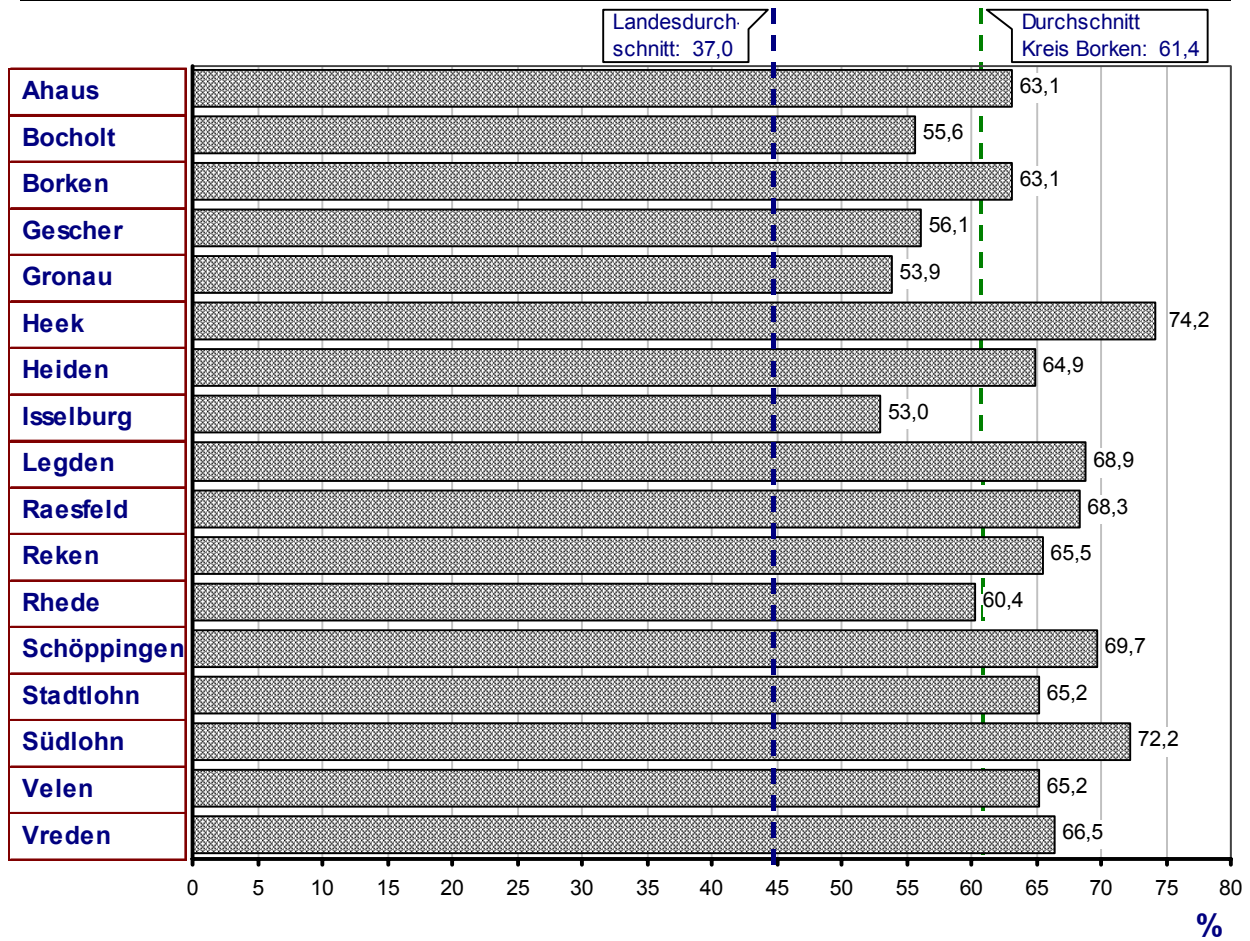
- Ergebnisse der Städte und Gemeinden im Kreis Borken -

Gebiet	Von den gültigen Stimmen entfielen auf ...													
	F D P		GRÜNE		REP		DKP		DMP		MLPD		PDS	
	Anzahl	%	Anzahl	%	Anzahl	%	Anzahl	%	Anzahl	%	Anzahl	%	Anzahl	%
Ahaus	1.096	7,3	1.121	7,4	0	0,0	26	0,2	19	0,1	12	0,1	98	0,7
Bocholt	2.346	7,9	1.555	5,2	0	0,0	49	0,2	126	0,4	0	0,0	136	0,5
Borken	1.758	10,4	1.291	7,6	0	0,0	32	0,2	71	0,4	0	0,0	94	0,6
Gescher	769	11,1	422	6,1	57	0,8	0	0,0	18	0,3	0	0,0	35	0,5
Gronau	1.344	8,8	653	4,3	0	0,0	51	0,3	83	0,5	8	0,1	107	0,7
Heek	189	5,7	144	4,3	0	0,0	3	0,1	3	0,1	1	0,0	7	0,2
Heiden	361	10,3	206	5,9	28	0,8	0	0,0	6	0,2	0	0,0	16	0,5
Isselburg	341	8,0	182	4,2	0	0,0	8	0,2	28	0,7	0	0,0	20	0,5
Legden	233	8,5	186	6,8	0	0,0	6	0,2	3	0,1	0	0,0	14	0,5
Raesfeld	417	8,3	309	6,1	32	0,6	0	0,0	11	0,2	0	0,0	45	0,9
Reken	517	8,9	283	4,9	52	0,9	0	0,0	18	0,3	0	0,0	45	0,8
Rhede	683	8,5	640	7,9	0	0,0	5	0,1	16	0,2	0	0,0	24	0,3
Schöppingen	255	9,3	182	6,6	0	0,0	5	0,2	2	0,1	1	0,0	11	0,4
Stadtlohn	798	9,2	396	4,6	0	0,0	37	0,4	17	0,2	3	0,0	57	0,7
Südlohn	335	8,7	170	4,4	21	0,5	0	0,0	2	0,1	0	0,0	17	0,4
Velen	665	12,4	307	5,7	32	0,6	0	0,0	14	0,3	0	0,0	38	0,7
Vreden	583	6,0	504	5,2	0	0,0	20	0,2	31	0,3	8	0,1	54	0,6
Kreis Borken	12.690	8,6	8.551	5,8	222	0,2	242	0,2	468	0,3	33	0,0	818	0,6
Reg.-Bezirk Münster	107.879	9,8	73.920	6,7	11.195	1,0	922	0,1	1.255	0,1	1.111	0,1	9.860	0,9
Nordrhein- Westfalen	721.558	9,8	518.295	7,1	83.296	1,1	1.722	0,0	5.743	0,1	5.969	0,1	79.934	1,1

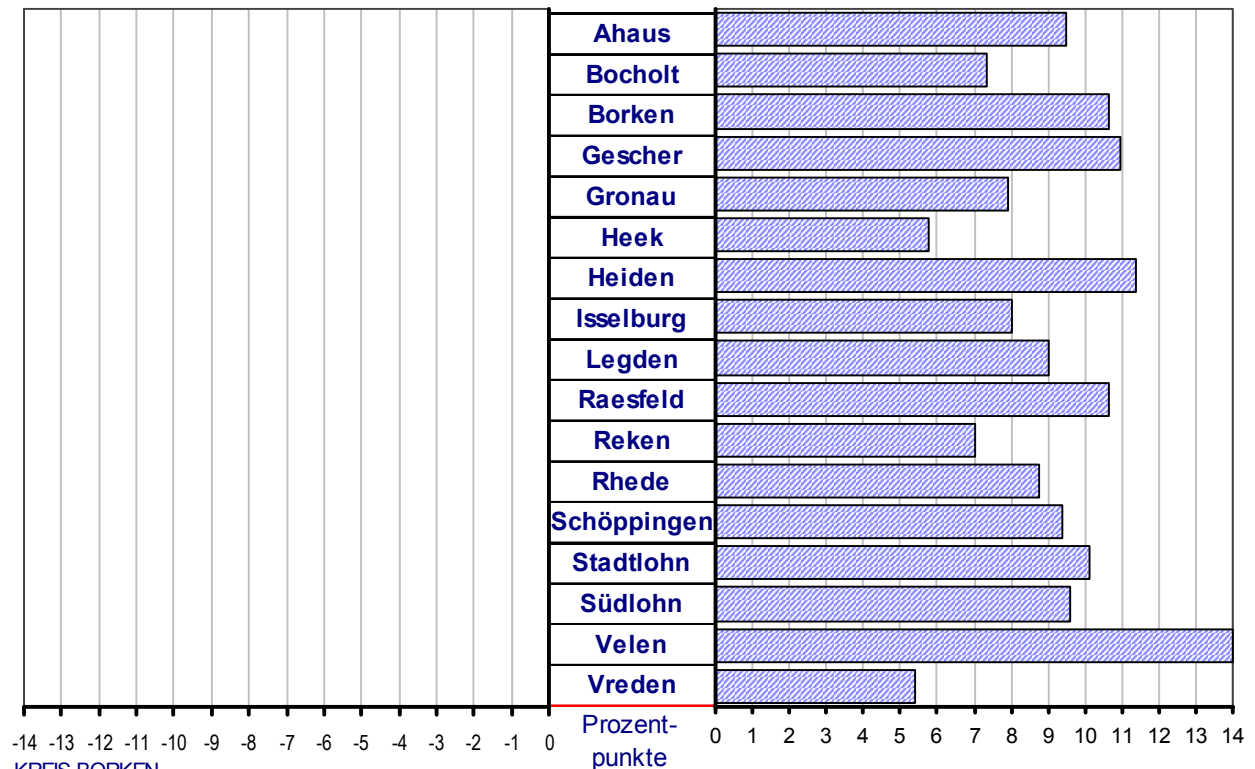
LANDTAGSWAHL AM 22. MAI 2005
 - Wahlbeteiligung im Mai 2005 im Vergleich zu Mai 2000 in den Städten und Gemeinden -



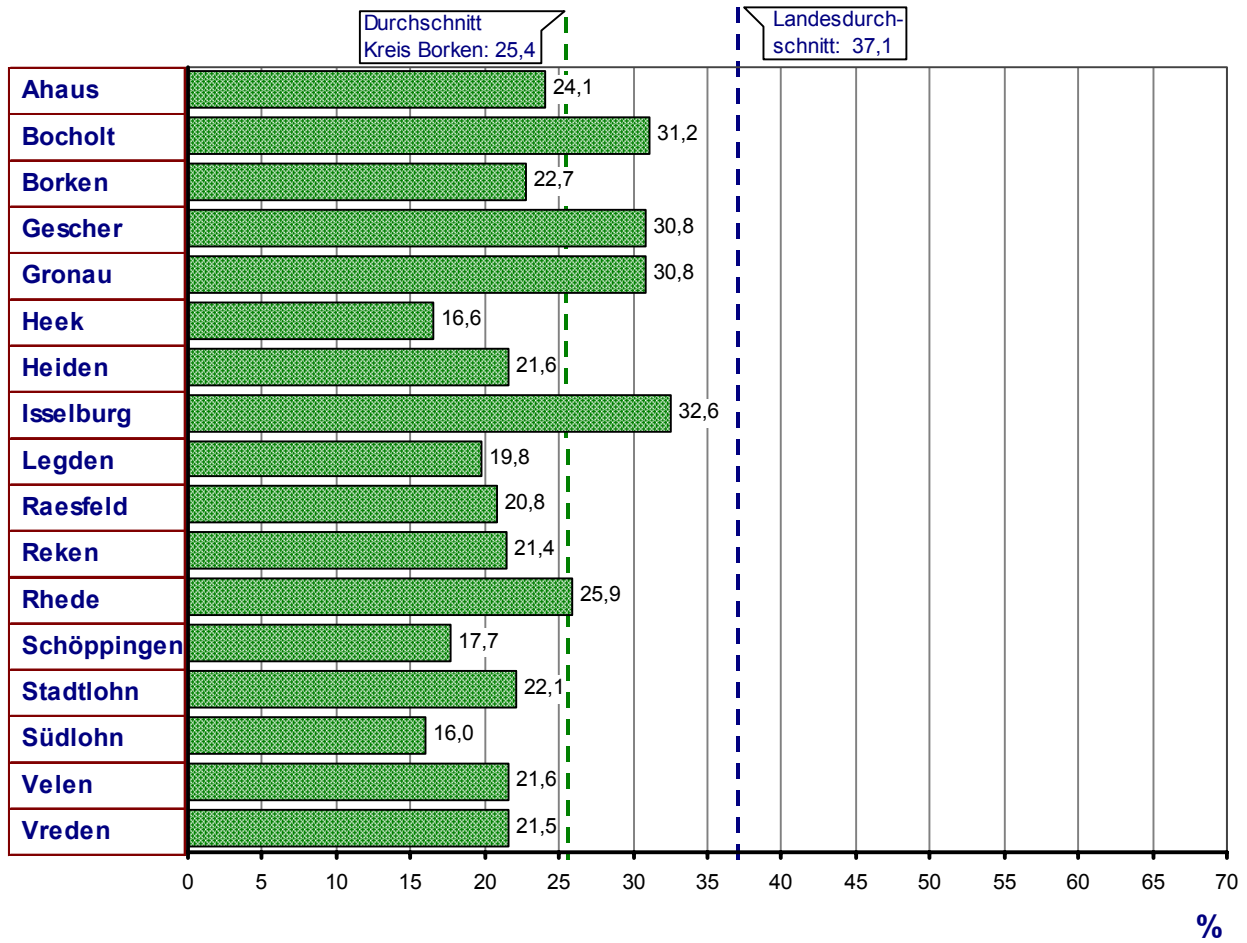
LANDTAGSWAHL AM 22. MAI 2005
 - Erreichte Stimmenanteile der C D U in den Städten und Gemeinden -



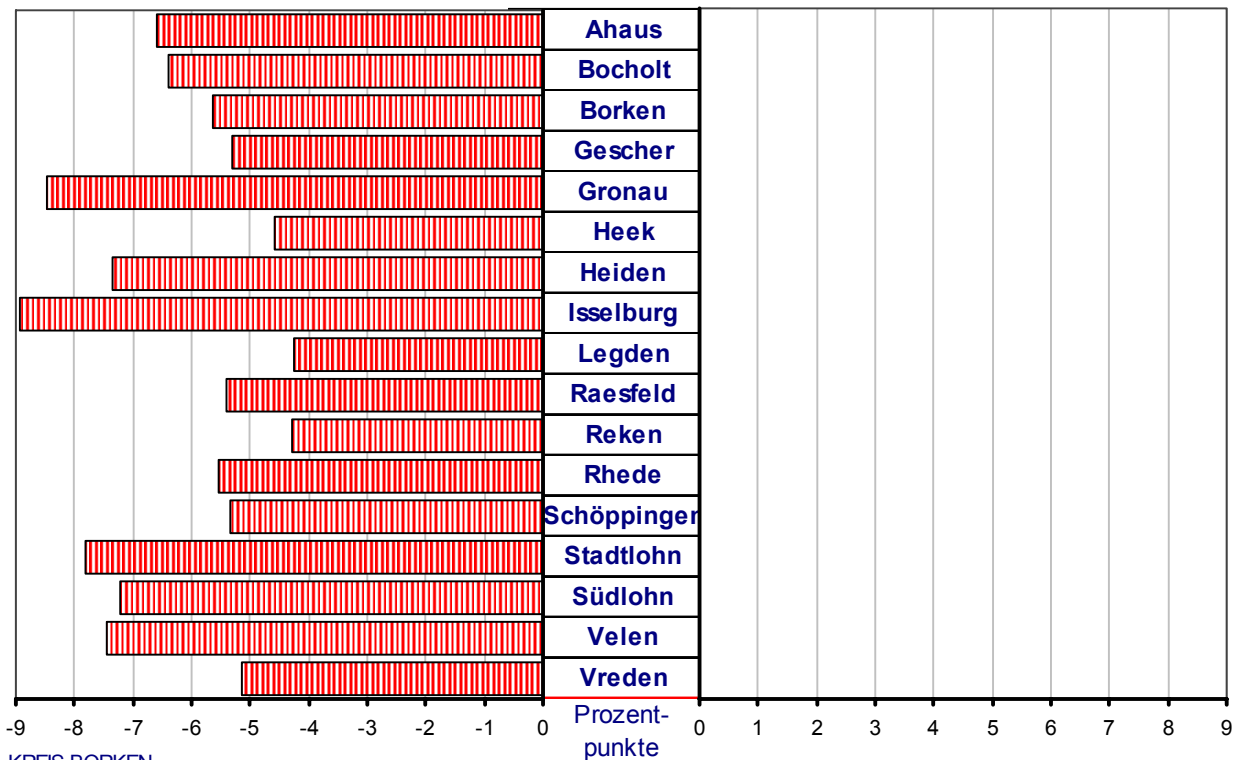
- Veränderung der Stimmenanteile der C D U gegenüber der Landtagswahl 2000 -



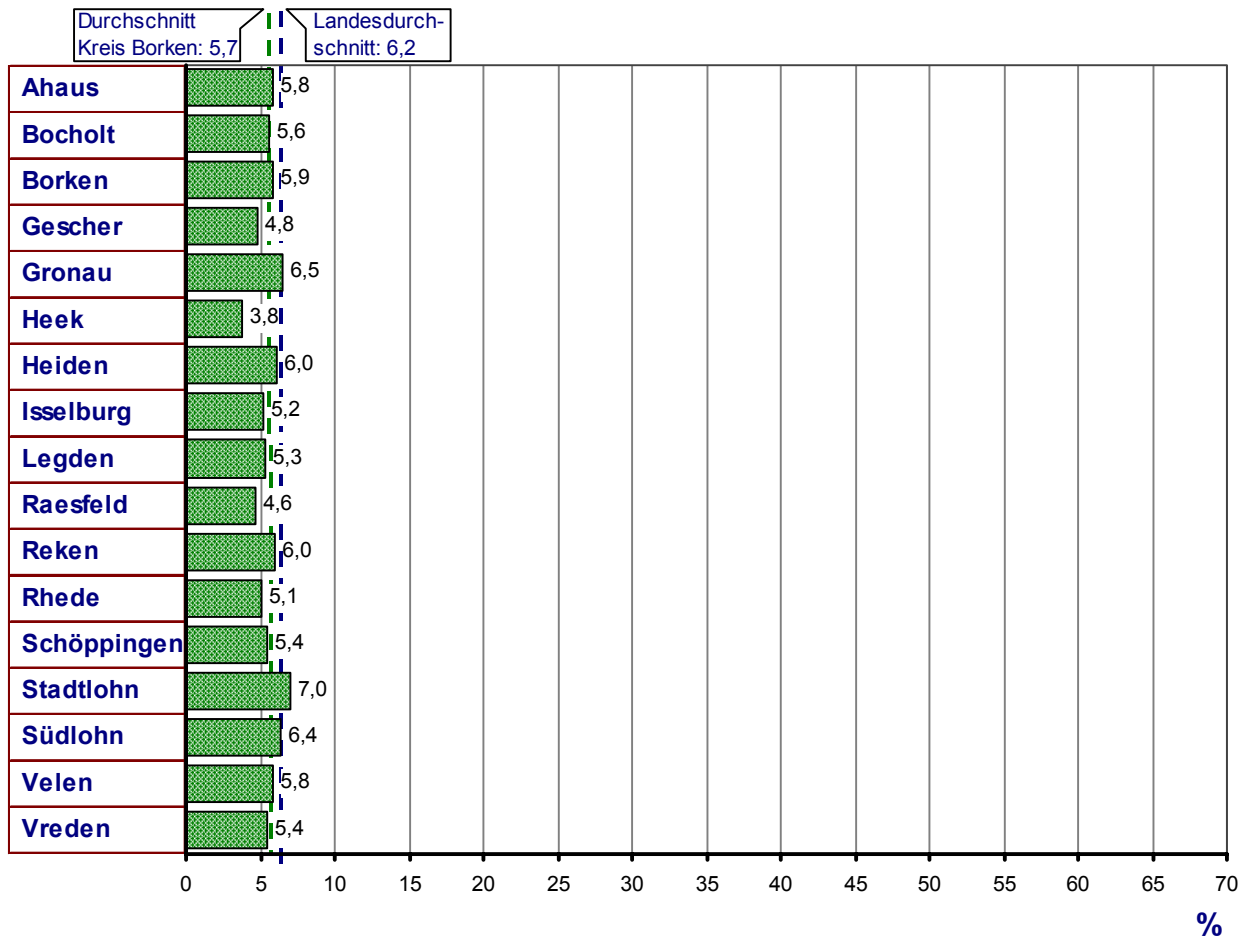
LANDTAGSWAHL AM 22. MAI 2005
 - Erreichte Stimmenanteile der S P D in den Städten und Gemeinden -



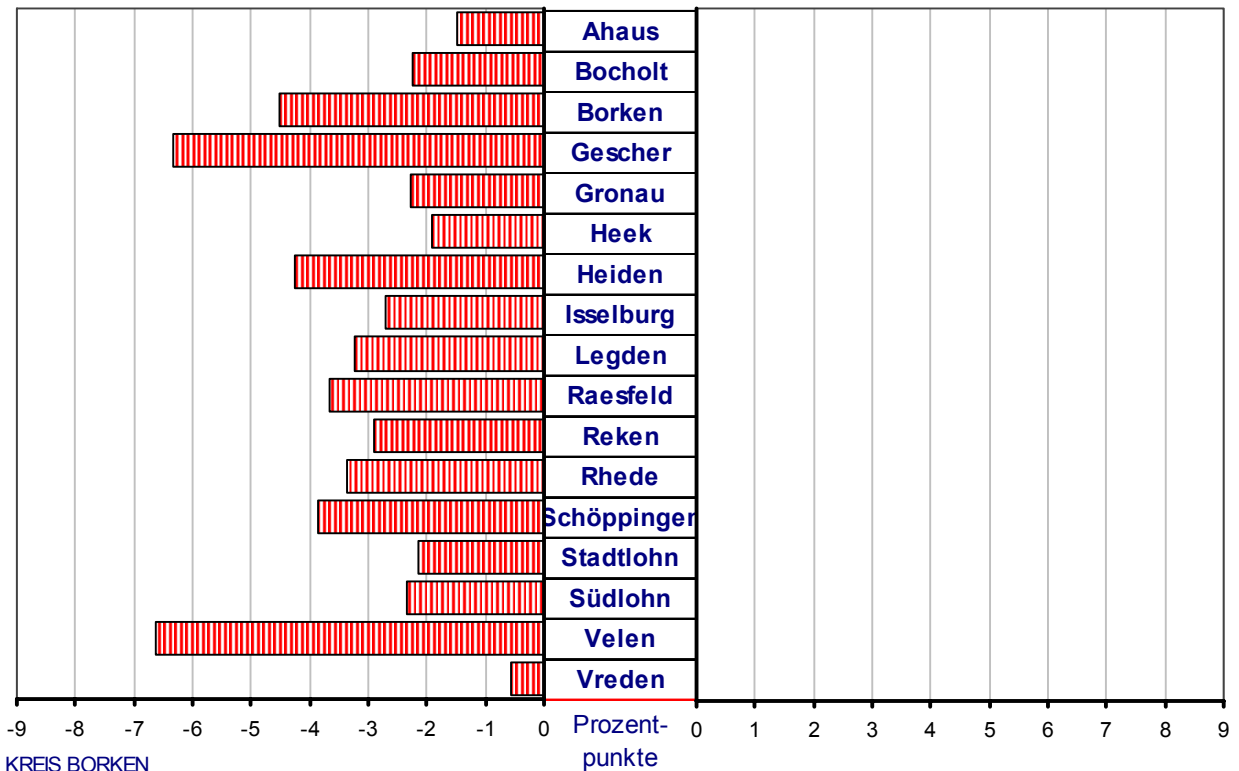
- Veränderung der Stimmenanteile der S P D gegenüber der Landtagswahl 2000 -



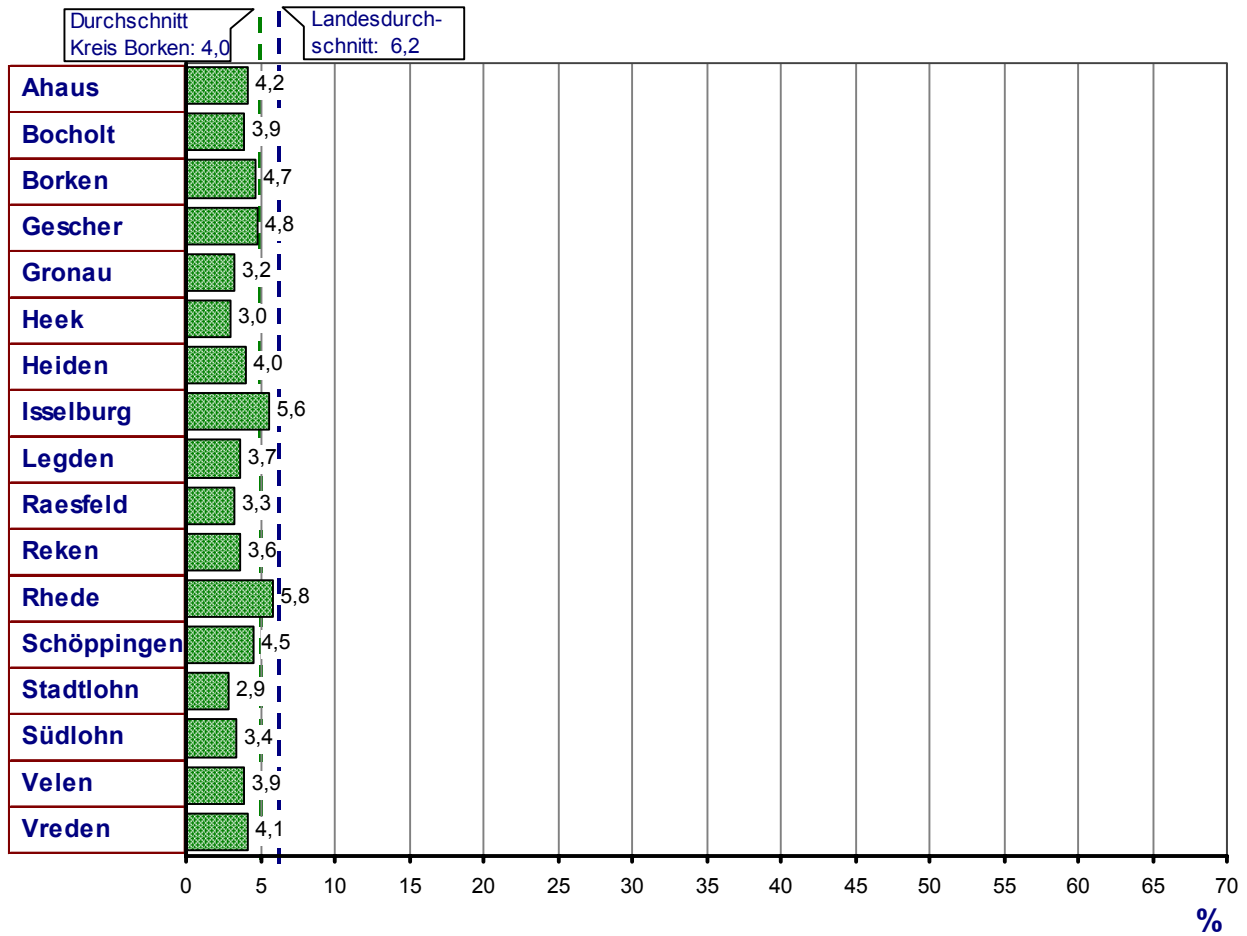
LANDTAGSWAHL AM 22. MAI 2005
 - Erreichte Stimmenanteile der F D P in den Städten und Gemeinden -



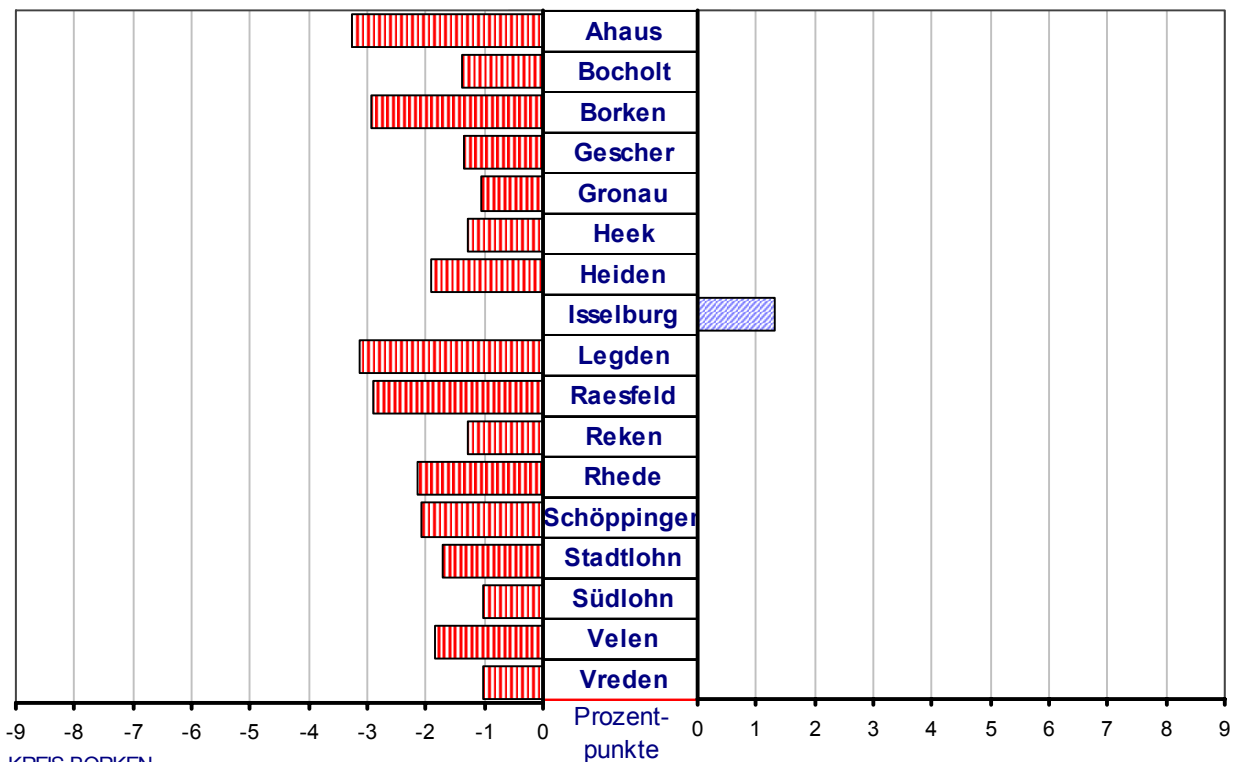
- Veränderung der Stimmenanteile der F D P gegenüber der Landtagswahl 2000 -



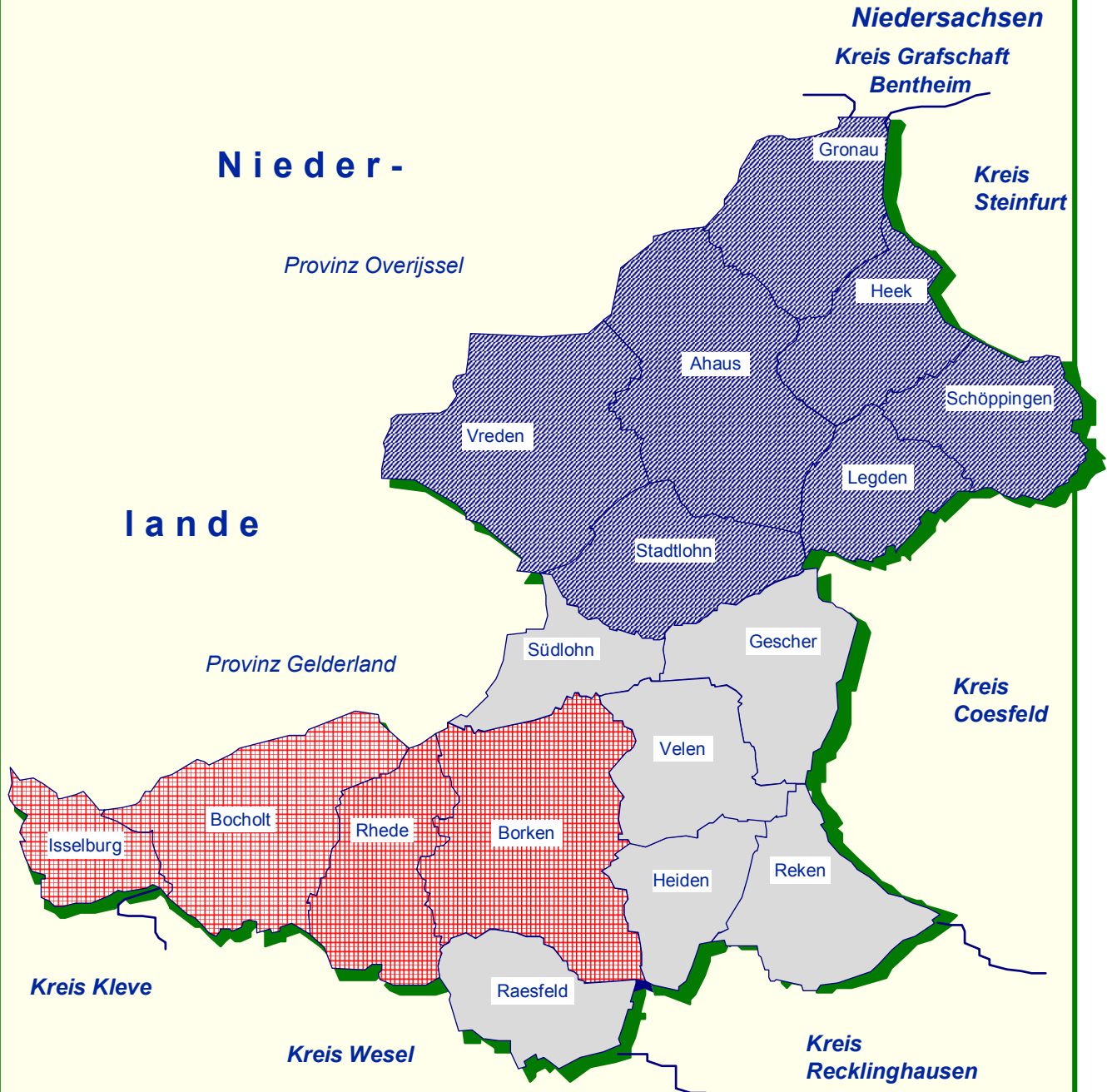
LANDTAGSWAHL AM 22. MAI 2005
 - Erreichte Stimmenanteile der GRÜNEN in den Städten und Gemeinden -



- Veränderung der Stimmenanteile der GRÜNEN gegenüber der Landtagswahl 2000 -



LANDTAGSWAHLKREISE IM KREIS BORKEN
BEI DEN WAHLEN IM MAI 2005 UND 2000



Wahlkreis

	77 (91)		78 (92)		79 (93)	sowie aus dem Kreis Coesfeld: Billerbeck, Coesfeld, Havixbeck, Rosendahl
Borken I		Borken II		Coesfeld I - Borken III		
() Wahlkreis-Nummer bei der Landtagswahl 2000						